

# Zentrale Beschaffung und Vergabe rund um die Elektromobilität für öffentliche Auftraggeber

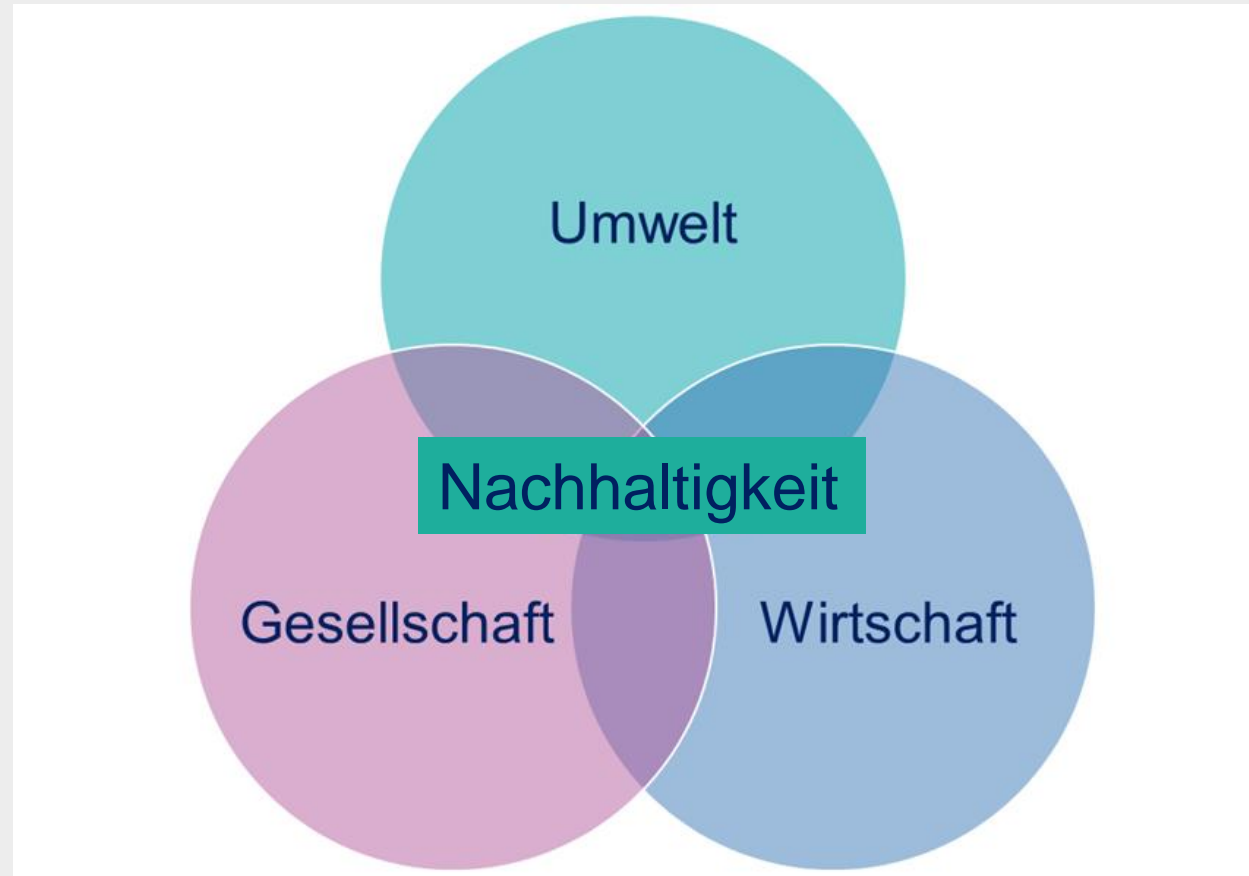
Marret Bähr, Kompetenzzentrum für nachhaltige Beschaffung und Vergabe und GMSH

29.11.2023

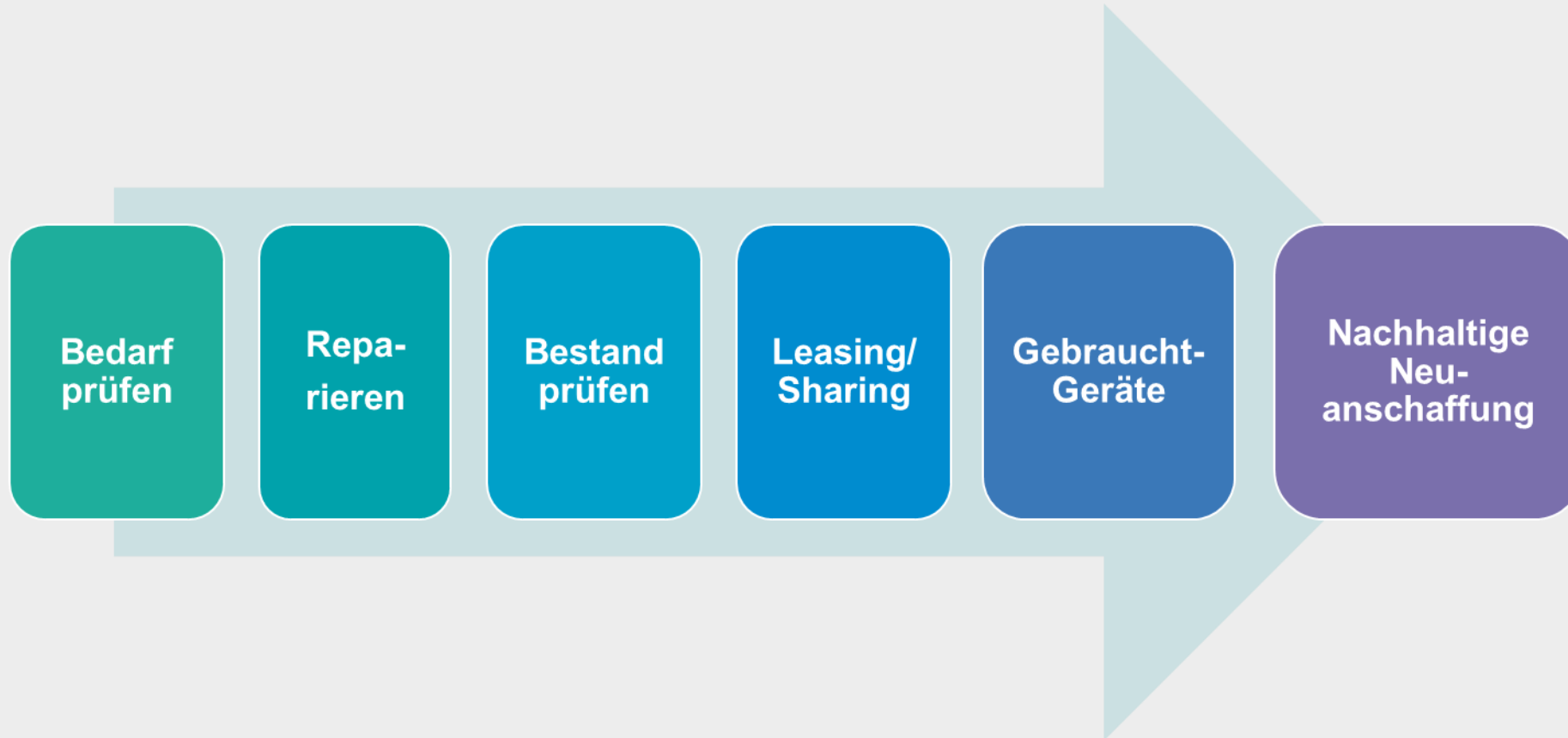
## Ziel und Auftrag

- die Etablierung einer Beschaffung, die Ressourcenschutz, Menschenrechten und fairem Handel Rechnung trägt
- **(kostenlose!)** Beratung kommunaler Behörden und Einrichtungen insbesondere bei nachhaltigen Beschaffungsprozessen
- Konzeption und Umsetzung von Kommunikationsmaßnahmen
- Schulungen und Veranstaltungen
- Konzeption und Redaktion der Internetseite und Betrieb einer Hotline
- Schnittstelle zwischen Land und Kommunen
- Kontaktpflege zu den NGO und Wirtschaftsorganisationen

## Die drei Dimensionen der Nachhaltigkeit



## Suffizienz – die beste Beschaffung ist keine Beschaffung



## Vorteile von Elektromobilität

- Vorbildfunktion
- Klima- und Umweltschutz
- Lärmbelästigung
- Ressourcenverbrauch
- Gesundheitsschutz
- vielfältige Einsatzmöglichkeiten: Dienstwagen, Liefer- und Postdienstleistungen, Straßenreinigung, Landschaftspflege, Kontrollfahrten, Müll- und Abfallsammlung, Kommunalbetrieb
- Öffentlichkeitsarbeit



## Ausschreibung nachhaltiger Fahrzeuge

- Nur emissionsfreie Fahrzeuge ausschreiben: „Äpfel mit Äpfel vergleichen“
- Bedarfsgerecht ausschreiben: neue Arbeitswelten
- Sharing-Systeme etablieren: amtsübergreifend, Carsharing, Bürger\*innen, MAs
- Berücksichtigung von Umwelt- und Energieaspekten über den gesamten Lebenszyklus von Fahrzeugen hinweg
- Mobilitätskonzepte: Ganzheitlich denken: Jobticket, Parkkonzept, Fahrräder
- Reichweite maßgeblich von Fahrstil abhängig
- Frühzeitige Planung des Infrastrukturausbaus
- Ökostrom!



## Saubere-Fahrzeuge-Beschaffungs-Gesetz – SaubFahrzeugBeschG

- Vorgabe verbindlicher, auf die Jahre 2025 und 2030 bezogener Mindestziele für die Beschaffung emissionsfreier und emissionsarmer Fahrzeuge für EU-weite Ausschreibungen
- Verbindliche Beschaffungsquoten für Deutschland und nationales Recht seit 02.08.2021 [BMDV - Gesetz über die Beschaffung sauberer Straßenfahrzeuge \(bund.de\)](#)
- **Schleswig-Holstein:**
- Koordinierungsstelle (Artikel 11/23 „Die Gemeinde“):
  - [schleswig-holstein.de - E-Mobilität - Saubere Fahrzeuge](#) (Infos, FAQs, Leitfäden, etc.)
- Beratung:
  - Untere Kommunalaufsicht (Landräte)
  - Obere Kommunalaufsicht (Innenministerium: kreisfreie Städte, Städte ü. 20.0000 und Landkreise)

Fahrzeug-klasse	Definition „sauberes Fahrzeug“		Beschaffungsquoten 1. Phase, 02.08.2021 bis 31.12.2025 (DEU)	Beschaffungsquoten 2. Phase, ab 01.01.2026 (DEU)
Pkw	50 g CO <sub>2</sub> / km, 80% Luftschadstoffe (RDE als Prozentsatz der Emissionsgrenzwerte)	ab 2026: 0 g CO <sub>2</sub> / km, k.A. zu Luftschadstoff- emissionen	38,5 %	
leichte Nfz (< 3,5 t zGG)	50 g CO <sub>2</sub> / km, 80% Luftschadstoffe (RDE als Prozentsatz der Emissionsgrenzwerte)		38,5 %	
Lkw (> 3,5 t zGG)	Nutzung alternativer Kraftstoffe (lt. Art. 2 AFID bspw. Strom, Wasserstoff, Erdgas, synthetische Kraftstoffe**, Biokraftstoffe**)		10 %	15 %
Busse (> 5 t) zGG			45 % *	65 % *

\* Die Hälfte der beschafften Busse muss emissionsfrei sein, d.h. weniger als 1 g CO<sub>2</sub>/km ausstoßen, z.B. Elektro- bzw. Brennstoffzellenfahrzeuge.  
\*\* Alternative Kraftstoffe dürfen nicht mit konventionellen, fossilen Kraftstoffen gemischt werden.

## Gute Beispiele

- Pinneberg - Fahrzeugflotte der Kreisverwaltung fährt zukünftig elektrisch: [Fahrzeugflotte der Kreisverwaltung fährt zukünftig elektrisch \(kreis-pinneberg.de\)](https://www.kreis-pinneberg.de)
- Freiburg - Elektrofahrzeuge für amtsübergreifenden (Elektro-)Pkw-Pool mit Mobilitätskonzept: [Kompass Beispiele : Kompass Nachhaltigkeit \(kompass-nachhaltigkeit.de\)](https://www.kompass-nachhaltigkeit.de)
- Hamburg - Pionier-Ausschreibung E-Bus-Flotte der Hamburger Hochbahn AG: [Kompass Beispiele : Kompass Nachhaltigkeit \(kompass-nachhaltigkeit.de\)](https://www.kompass-nachhaltigkeit.de)
- Dörpsmobil SH: [Dörpsmobil SH - Elektromobiles Carsharing im ländlichen Raum \(doerpsmobil-sh.de\)](https://www.doerpsmobil-sh.de)
- Elektrisches Feuerwehrfahrzeug für die Freiwillige Feuerwehr Leck zur Unterstützung der Brandschutzerziehung und Öffentlichkeitsarbeit („Feuerwehr-Ape“): [Projekt – EnergieOlympiade](#)
- Integrierter smarterer Elektro-Lade-Park mit intermodaler Verknüpfung am Bahnhof Nortorf: [Projekt – EnergieOlympiade](#)
- Entwicklung, Bau und Inbetriebnahme einer Fähre mit einem batterieelektrischen Antrieb für den Einsatz im ÖPNV auf der Fährlinie F2 auf der Ostsee (Kieler Förde): [Projekt - EnergieOlympiade](#)





## Zentrale Beschaffung – GMSH: Angebot und Vorteile

- Dienstleister des Landes für Bauen, Bewirtschaften und Beschaffen
- Die GMSH kann für das Land Schleswig-Holstein sowie für die sonstigen Träger der öffentlichen Verwaltung tätig werden (Kommunen, Städte, Gemeinden, Einrichtungen die mehrheitlich öffentlich finanziert werden (Universitäten, Krankenhäuser, Schulen usw.). Auch eine bundeslandübergreifende Tätigkeit ist möglich.
- Vergaberechts- und Ausschreibungs-Know-How
- E-Vergabepattform des Landes, die im Oberschwellenbereich bereits zwingend vorgeschrieben ist.
- Vergaberechtskonforme Rahmenvereinbarungen zur Nutzung für alle potentiellen Kunden
- Einsparungen durch Bedarfsbündelung



## Zentrale Beschaffung – GMSH: Angebot und Vorteile

- Über 10 Jahre Erfahrung mit KFZ-Rahmenvereinbarungen Kauf und Leasing (unterschiedliche Leasingzeiträume)
- verschiedenste Leistungsklassen wie Kleinstwagen / Kleinwagen / Kompaktklasse / Mittelklasse/SUV / obere Mittelklasse
- PKW und kleine Nutzfahrzeuge verschiedene Antriebsarten (Elektro, Benzin, Diesel und Hybrid)
- eine breite Herstellerpalette: wie VW, Mercedes, BMW, Nissan, Renault, Mazda, Peugeot
- Individuelle Ausschreibung von z.B. Mobilitätskonzepten
- Unterstützung beim Beschaffungsvorgang
- Abwicklung der Beschaffung durch und über die GMSH und somit deutlich geringerer Aufwand für den Kunden

## E-Fahrzeuge Angebotsblatt



**Fahrzeugbeschreibung**  
(Standardausstattung gem. RV)

3 Türen, Airbags für Fahrer und Beifahrer, ABS, Zentralverriegelung, Klimaanlage, Manuelle Höhenverstellung für Fahrersitz, Elektrische Fensterheber vorne, Einparkhilfe hinten, Ganzjahresreifen  
Erste-Hilfe-Ausstattung: mind. 1 Warnweste, 1 Erste-Hilfe-Kasten / -Kissen befüllt, 1 Warndreieck.  
Auslieferung Kiel

**Mögliche Zusatzausstattungen**  
(Auf Anfrage)

5-Türer  
Ganzjahresbereifung  
Elektrische Fensterheber hinten  
Einparkhilfe vorne  
Sitzheizung vorne  
Navigationssystem  
Rückfahrkamera  
Gummifußmatten  
Lordosenstütze  
Auslieferung in Lübeck / Flensburg / Hamburg  
Service-/ Wartungsvertrag pro Fahrzeug (Full-Service)  
Mobilitätsgarantie  
Weitere Zusatzausstattungen möglich auf Anfrage

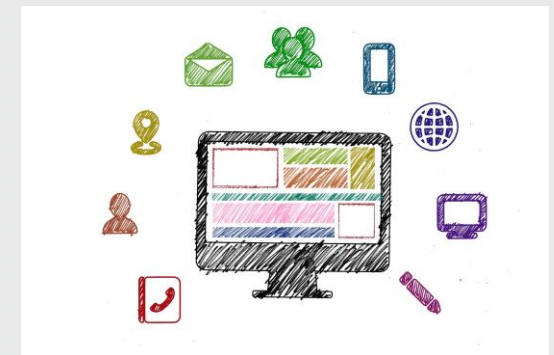
Fahrzeuge	Farben ohne Mehrpreis	Lieferzeiten (unverbindlich)	Preis	Kauf	Leasing (Monate)
<b>Kleinstwagen</b>					
<b>Renault Zoe</b>	Arktis Weiß	ca. 10 Wochen	auf Anfrage	möglich	24 / 36 / 48
<b>Kleinwagen</b>					
<b>Peugeot 208 e GT</b>	Artense Silber Metallic	ca. 14-16 Wochen	auf Anfrage	möglich	24 / 36 / 48
<b>Kompaktklasse</b>					
<b>VW ID.3</b>	Mondsteingrau (Dach schwarz)	ca. 3 Monate	auf Anfrage	nicht möglich	24 / 36 / 48
<b>Megane E Tech</b>	Weiß	ca. 10 Wochen	auf Anfrage	möglich	24 / 36 / 48
<b>Nissan Leaf</b>	<b>Auslaufmodell</b> (begrenzte Stückanzahl verfügbar mit bereits vorbestellter Ausstattung. Änderungen sind nicht mehr möglich)	auf Anfrage	auf Anfrage	möglich	24 / 36 / 48
<b>Mittelklasse / SUV</b>					
<b>Peugeot 2008 e GT</b>	Artense Silber Metallic	ca. 12-14 Wochen	auf Anfrage	möglich	24 / 36 / 48
<b>Mazda MX 30</b>	Weiß	ca. 5-6 Monate	auf Anfrage	möglich	24 / 36 / 48
<b>VW ID.4</b>	Mondsteingrau	ca. 6 Monate	auf Anfrage	nicht möglich	36 / 48

## Zentrale Beschaffung – GMSH: melden Sie sich!

- Jeder potentielle Kunde hat Bedürfnisse/Bedarfe
- Mehrere Kunden können die gleichen Bedürfnisse haben, ohne davon Kenntnis zu haben
- Nicht immer ist vertiefte Kenntnis des Vergaberechts vorhanden um große Ausschreibungen rechtssicher zu formulieren und an den Markt zu bringen.
- Erkennen was gebraucht wird und was zusammengefasst werden kann
- Direkte Beratung bzw. Beantwortung von Fragen jederzeit möglich

[0431 599-1460](tel:04315991460)

[hotline\\_beschaffung@gmsh.de](mailto:hotline_beschaffung@gmsh.de)



## Gemeinsam nachhaltig unterwegs



**Vielen Dank für Ihre Aufmerksamkeit – melden Sie sich gerne bei uns!**

## **Kompetenzzentrum für Nachhaltige Beschaffung und Vergabe**

Marret Bähr und Anja Jacobsen

Küterstraße 30

24103 Kiel

Tel. 0170 242 8104 und 0151 28198337

[www.KNBV.de](http://www.KNBV.de)

info@knbv.de